

Märt Riiner
03.06.2024

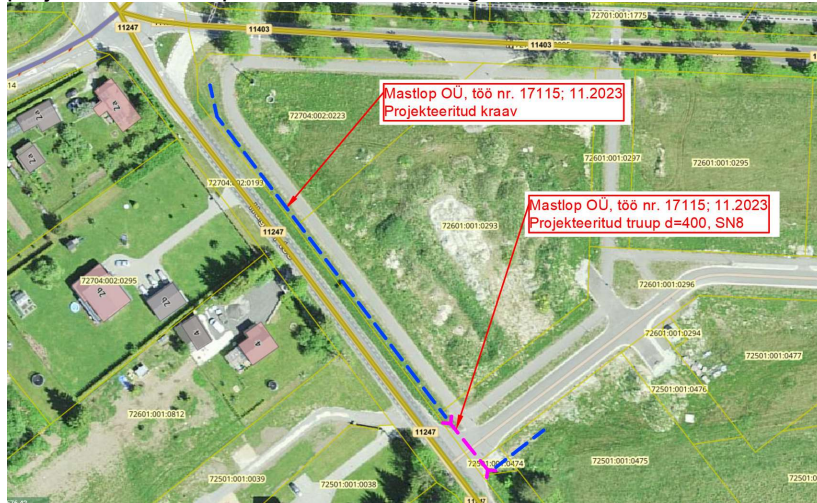
Eksperthinnang, riigitee Ääsmäe-Hageri tee äärde kraavi mitte rajamine

Projekteerija: Mastlop OÜ, töö nr 17115, sept 2023, Väljavahi/Põllu-Kaevu/Saksa kinnistute detailplaneeringu järgne sõidu- ja kõnnitee põhiprojekt.

Ehitustööde teostaja: Eesti Ühistumajad OÜ, Märt Riiner

Projekti järgne kraavi ja truubi asukoht:

projekteeritud kraav 11247 Ääsmäe-Hageri tee km 0,266...0,416 ja
projekteeritud trupp 11247 Ääsmäe-Hageri tee km 0,408.



Mastlop OÜ poolt projekteeritud kraav ja trupp oli projekteeritud arendusala kinnistutele, mitte riigitee 11247 Ääsmäe-Hageri transpordimaa alale.

Ehitaja teostas truubi ehitustööd, kuid antud lõigus ei rajanud kraavi. Ehitaja pöördus eksperdi poole, kes annab hinnangu kraavi mitte rajamise osas.

Analüüs:

Tutvusin Mastlop OÜ töö nr 17115 projektiga, sealt selgus, et tegu on tupikkraaviga, mille peamine ülesanne on riigiteelt valguva sajuvee immutamine pinnasesse. Kraavi telg on projekteeritud riigitee äärest 5m kaugusele ja kraavi nõlv algab riigitee äärest 3m kauguselt ja kraavi sügavus jääb 0,7....1,0m piiresse, antud parameetritega kraav on ainult sajuvee immutamise funktsiooniga. Kõnealuses lõigus on kergliiklustee põiklale projekteeritud ja ehitatud kraavist eemale, arendusalade poole, siis ei voola ka kergtee sajuvesi kraavi. Kuna kraavi sügavus on väike ja tegu on tupikkraaviga, siis sellest tulenevalt on tee muldkeha kuivendamise funktsioon samuti väga madal.

Saue Vallavalitsuse teedespetsialist Indrek Brandmeister kinnitab, et viimase 2a jooksul ei ole kogunenud antud lõigus sõiduteele, kergliiklusteele ja selle vahelisele haljasalale liigvett.

Kokkuvõte:

Eeltoodust lähtuvalt kraavi mitte rajamine ei halvenda riigitee ja kergliiklustee konstruktsiooni kihte ja pinnavete ärajuhtimise veerežiimi.

Lugupidamisega

Raimo Tarto

Volitatud teedeinsener 7

+372 53358333

partnerinsenerid@gmail.com

/digiallkiri/